



口腔健康专业企业 J & K Global Resource



目录

01 /公司一般现状

- 1.客套话
- 2.经营理念及目标
- 3.公司概况
- 4.核心竞争力

02 / 营业现状

- 1.事业领域
- 2.组织现状
- 3.合作企业现状

03 /品牌及产品介绍

- 1.品牌介绍
- 2.产品介绍

01. 公司一般现状

1. 客套话
2. 经营理念及目标
3. 公司概况
4. 核心竞争力



客套话

2014 年创立的 J & K 全球资源是
以"世界NO.1 口腔健康专门企业"为目标的R/D中心企业。

因口腔健康问题，在牙科治疗中或治疗后也必须进行口腔管理。

现代社会已经进入高龄化时代，需要相应的管理方法，特别是口腔管理的特性上，没有根治，持续的管理非常重要。

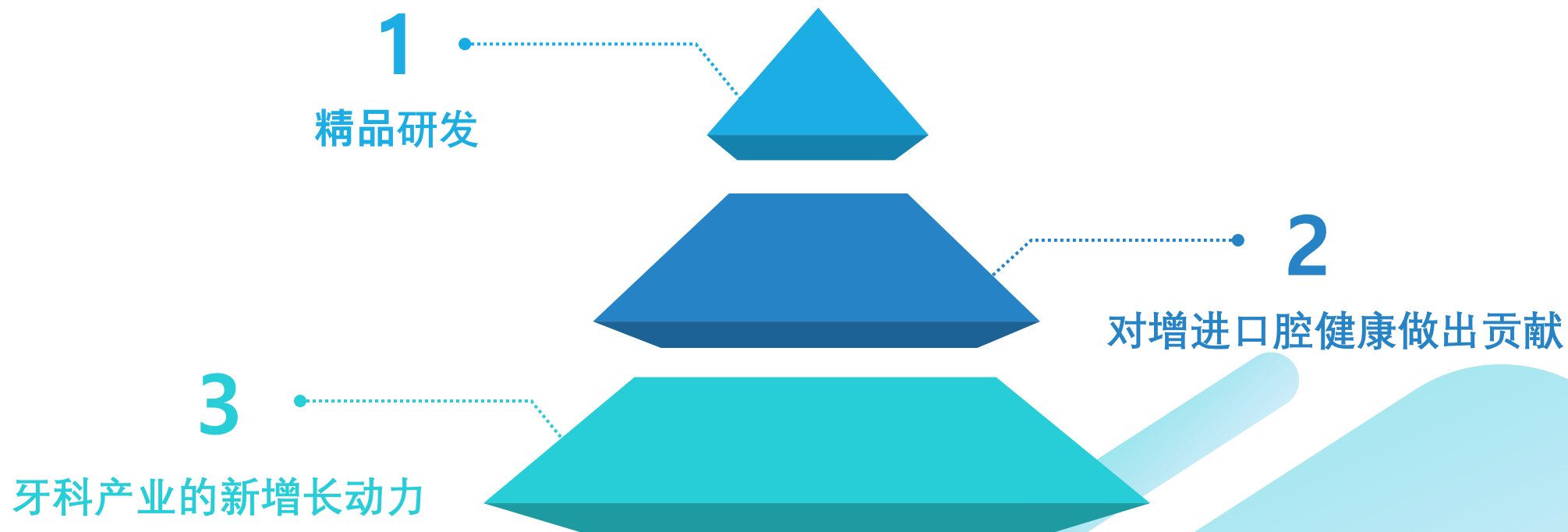
为了解决这些问题，我们正在努力生产各种口腔健康产品。

在2012年开始研究，2015年获得国内专利（利用天然提取物治疗牙周疾病及预防用组成物），以专利技术为基础的口腔健康专用健康功能食品。向需要口腔管理的人提出最简单的方法管理方法，并通过全国合作的1500多家牙科医院/医院向专家提供产品。在2018年，我们一直在努力获得3枚桂冠，包括韩国优秀专利奖（保健功能食品领域），并帮助改善口腔健康。我们将继续研究和开发优质产品，以成为全球口腔保健专业公司排名第一。

谢谢

经营理念及目标

世界NO.1 口腔健康专门企业





业务领域	行业	健康功能食品 医疗器械 贸易业/营销	业态	OEM生产制造 批发 零售
	员工人数	16	专利技术	牙周疾病组成物专利
	代表理事	李大正, 郑东均		

核心竞争力

专利

拥有国内组成物专利权

产品

优秀且经检验的产品

人力资源

牙医学博士研究开发及牙科医生咨询委员

系统

牙科医院/医院合作及企业间交易

年轻的组织

作为年轻的组织，沟通和融合

02. 营业现状

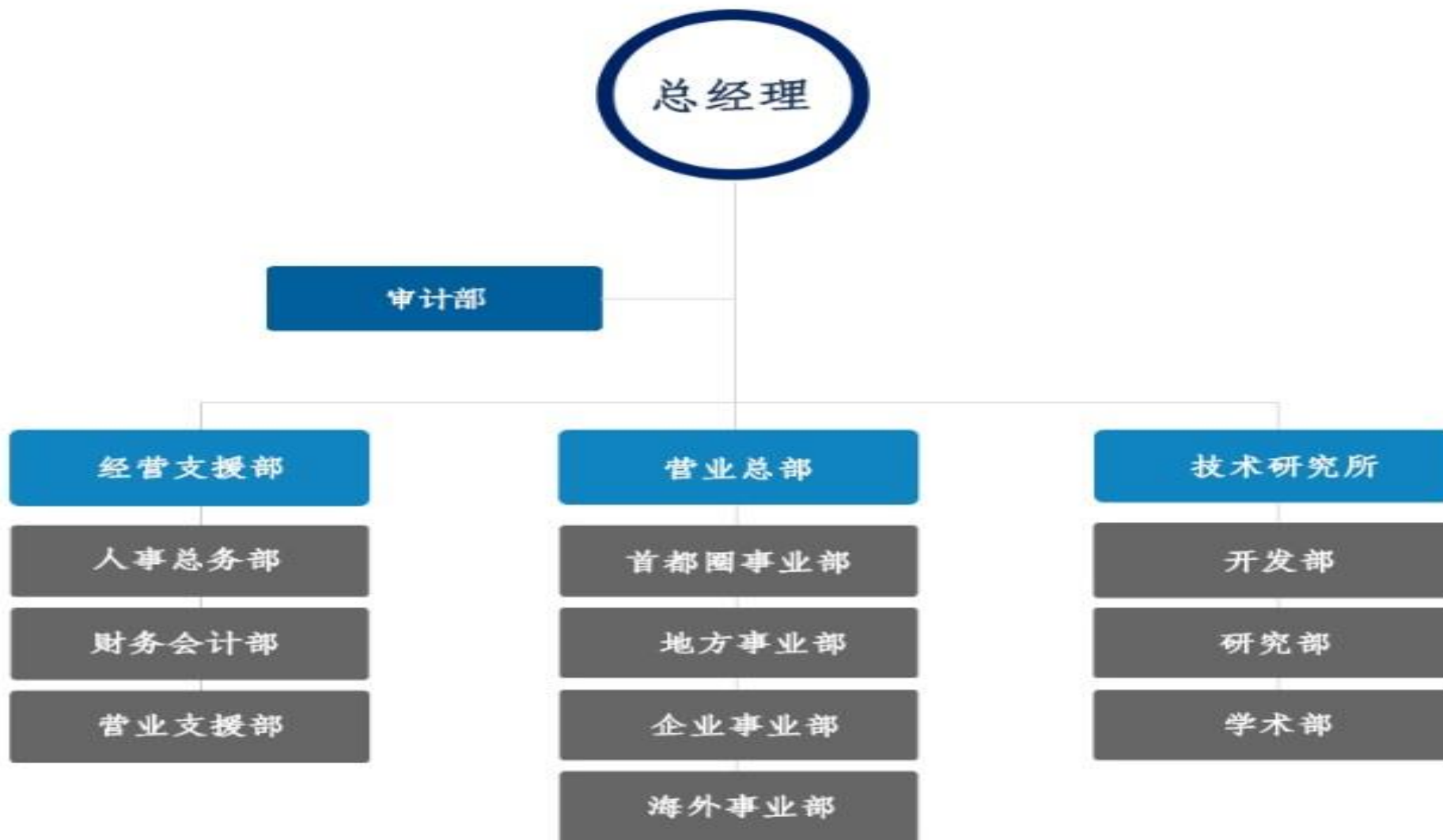
- 1. 事业领域
- 2. 组织现状
- 3. 合作企业现状



事业领域



组织现状



合作企业现状



企业间的合作

- 牙科医生信用合作社
(大邱, 庆北 / 蔚山 / 京畿)
- 牙科保健系统
- (株) 胜明
- (株) 牙齿世界
- (柱) Neo Biotech



线上

- RECIPE W 购物中心
- Interpark
- 第 11 街购物中心
- G 超市
- G9
- 拍卖市场
- CJ 购物中心
- 东原购物中心
- 乐天家庭购物
- Naturalize
- Foodgeo



医疗用品商店

- 首尔国立大学牙科医院
- 庆熙大学牙科医院
- 全北国立大学牙科医院
- 朝鲜大学牙科医院
- 大田牙科医院
- 翰林大学江东圣心医院
- 首尔牙山医院
- 庆尚国立大学医院
- 高丽大学医院
- 东国大学医院
- 济州大学医院
- 大邱卫生大学医院



牙科医院 / 临床预防中心

- 全国 1500 多处所
- 牙科医院 / 医院预防中心

03. 品牌及产品介绍

1. 品牌介绍

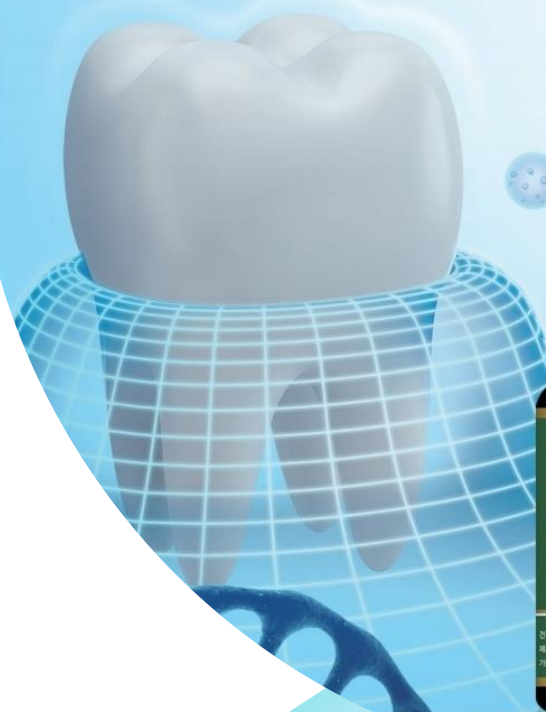
2. 产品介绍

RECIPE W[®]

레시피 더블유

"为了口腔牙齿健康的 RECIPE"

- ✓ 专利原料使用
- ✓ 一天一次，便捷管理
- ✓ 同时使用口腔&牙齿管理、免疫功能、多种维生素和矿物质



品牌介绍

RECIPE W[®]
레시피 더블유

 **意义**

RECIPE + W 的合成词 = 牙齿和牙龈
还有指在口腔中带来健康结果的方案。



RECIPE

+

W

1. 烹调法
2. (可能带来特定结果的) 方案

1. W (英文字母的第23个字)
2. 形象地表现牙齿和牙龈之间

产品介绍



牙齿，骨骼健康管理！

一举实现正常的免疫功能和健康身体的核心维生素，矿物质



骨骼和牙齿形成所需的钙	维生素4种：维生素B1, B2, B6, C 矿物质2种：钙、锌 抗氧化成分：蜂胶
四种副原料：玉米须提取物、水飞蓟提取物、桂皮茎皮提取粉末、牛油果果实提取粉末	保健食品专业制造商生产

<摄取方法>



1日1次



1日1粒

★ 建议摄取量及摄取方法：1日1次1粒，请用足水服用。

● 1次分量：1片（1,300mg） ● 标准规格：1个月（30T），3个月（90T） ● 健康功能食品

产品介绍



不仅是口腔抗菌作用！还有健康管理！咀嚼胶囊后摄入！

口中的抗菌作用和10种重要成分一次作用于身体！



有助于口腔健康的抗菌作用的蜂胶	10种主要成分 为口腔抗菌准备的蜂胶 为肝健康的葡 为活力和健康的维生素&矿物质8种
八种副原料 玉米须提取物粉末+木糖醇+ 薄荷油+桂皮提取物等 含有8种副原料	保健食品专业制造商生产

<摄取方法>



1日1次



每次2粒

★ 建议摄取量及摄取方法：1日1次，每次2粒，咀嚼服用。

● 1日摄取量：2粒 (2,200mg) ● 标准规格：1个月(60粒) ● 健康功能食品

产品介绍



口腔伤口，请使用喷雾方法。！！

快速的伤口保护和恢复 有助于保护口腔或干燥肌肤等皮肤壁被破坏的部位。



<p>RECIPE W LIQUID含有从草本等中提取的100%天然成分,并以渗透压原理快速保护和恢复伤口。</p>	<p>二种主要原料 专利构成物 草本植物, 甘油灯</p>
<p>副原料 蜂蜜水、纯净水等</p>	<p> 医疗器械专业制造商技术合作生产</p>

<使用方法>



每天1~3次



在伤口上喷3~4次

★ 使用方法：每天1~3次, 在伤口上喷3~4次。

● 日用量：每天1~3次, 一次3~4次(21克) ● 保质期：制造后3年, 打开后5个月 ● 医疗器械

We hope you to have a good relationship.

Contact Details



Company number

+82-70-8775-2993



Address

48, 1st floor, Namsan-ro 1-gil,
Uichang-gu, Changwon-si,
Gyeongsangnam-do, Republic of
Korea



E-mail

jk_global99@naver.com



Site link

<http://jkglobalresource.com/ch.php>