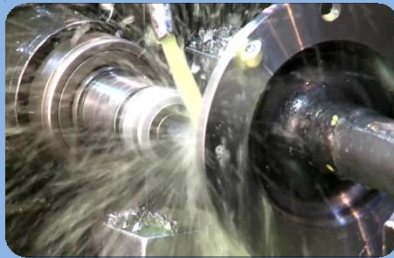


Professional automobile parts supplier

자동차 부품 전문 제조 기업

회사 소개



- ❖ 회사 개요
- ❖ 회사 연혁
- ❖ 생산 부품



1. 회사 개요

회사명

삼심기계주식회사, 대표이사 주진현

주 소

경상남도 창원시 성산구 웅남로 340

설립일

1999.01.01. '삼심기계 설립
2004.07.01. '삼심기계주식회사 법인 전환
2006.09.01. '삼심테크/삼심기계 합병 및 공장 확장 이전



공장 규모

1공장

대지 : 6,814.9m² [2,100평]

건물 : 4,421m² [1,500평]

제조시설 : 3,600m² [1,200평]

2공장

대지 : 10,816.6m² [3,300평]

건물 : 7,359.55m² [2,700평]

제조시설 : 5,619.83m² [1,699평]

생산품

Hub & Drum : 타타대우 상용차
대우버스, 방산품 - 기아자동차

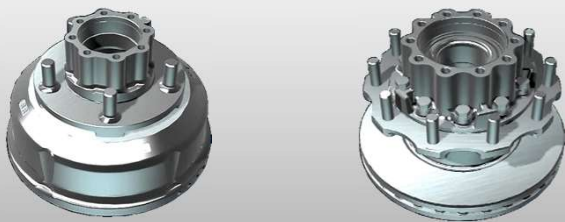
Rear axle shaft : 현대기아자동차 - Bus & Truck, 수출

2. 회사 연혁

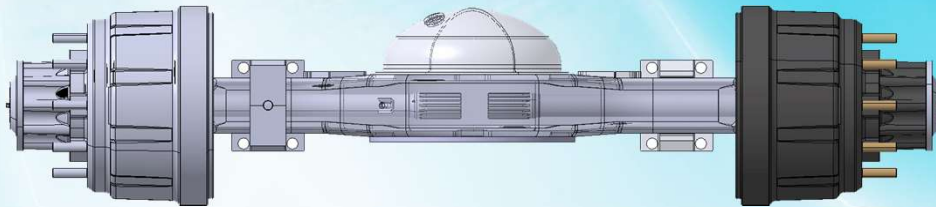
1999.01.01	삼심기계 설립
2002.02.23	삼심기계 신축공장 이전
2004.07.01	삼심기계[주] 법인 전환
2005.09.30	ISO 14001 환경 경영 시스템 획득
2006.01.01	삼심테크[주] 설립
2006.02.14	ISO 9001 품질 경영 시스템 획득
2006.09.01	삼심기계/테크 합병 및 공장 확장 이전
2007.06.19	현대자동차 SQ 마크 획득
2007.06.29	INNOBIZ 획득
2008.03.12	기업부설연구소 설립
2009.04.24	삼심기계 벤처기업 선정
2011.05.21	ISO/TS16949 품질경영시스템 획득(TUV)
2011.08.22	100만불 수출탑 수상
2012.12.01	제2공장 신축
2017.11.22	대통령 표창 수상

3. 생산 부품

Hub & Drum Assy



TATA Daewoo – PRIMA, NOVUS
Daewoo Bus - FX212, BH120, BS106
KMC - Defense industry



상용 Hub & Drum Assy



TATA 프리마



DAEWOO BUS 슈퍼크루즈



DAEWOO BX212



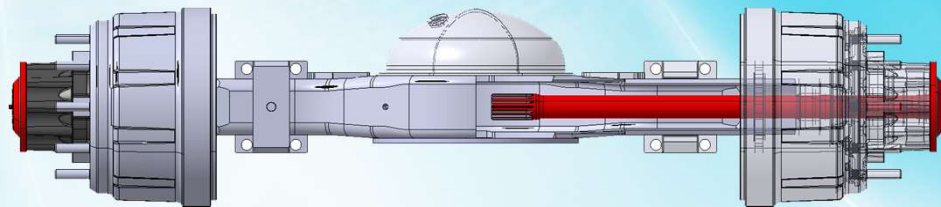
KMC 레토나

3-1. 생산 부품

REAR AXLE SHAFT



HMC 2.5T, 3.5T, 5T, 외 상용라인 전품목
KMC Granbird
TATA Daewoo
Daewoo Bus



상용 Rear Axle shaft



HMC MEGA Truck



HMC Mighty

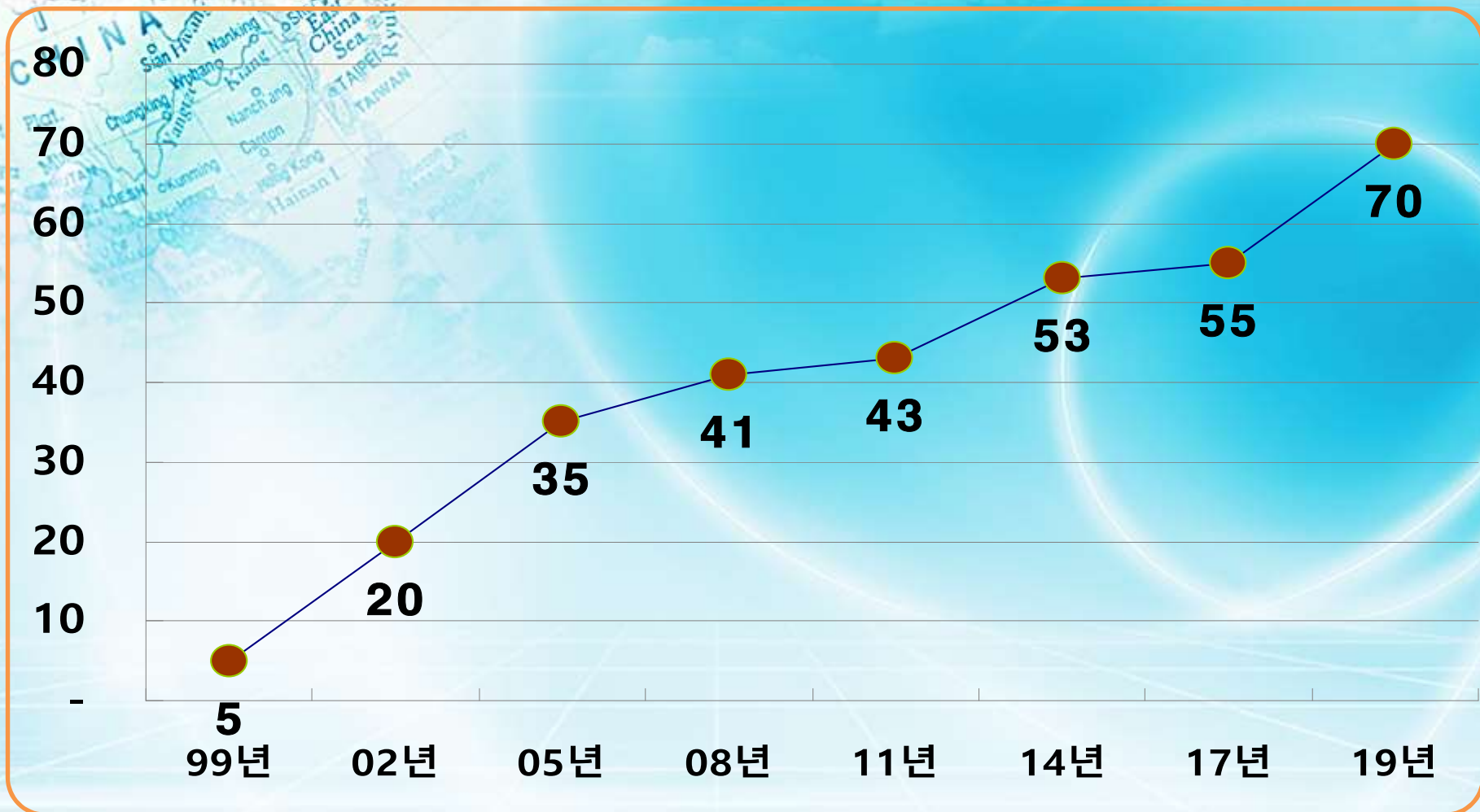


HMC County

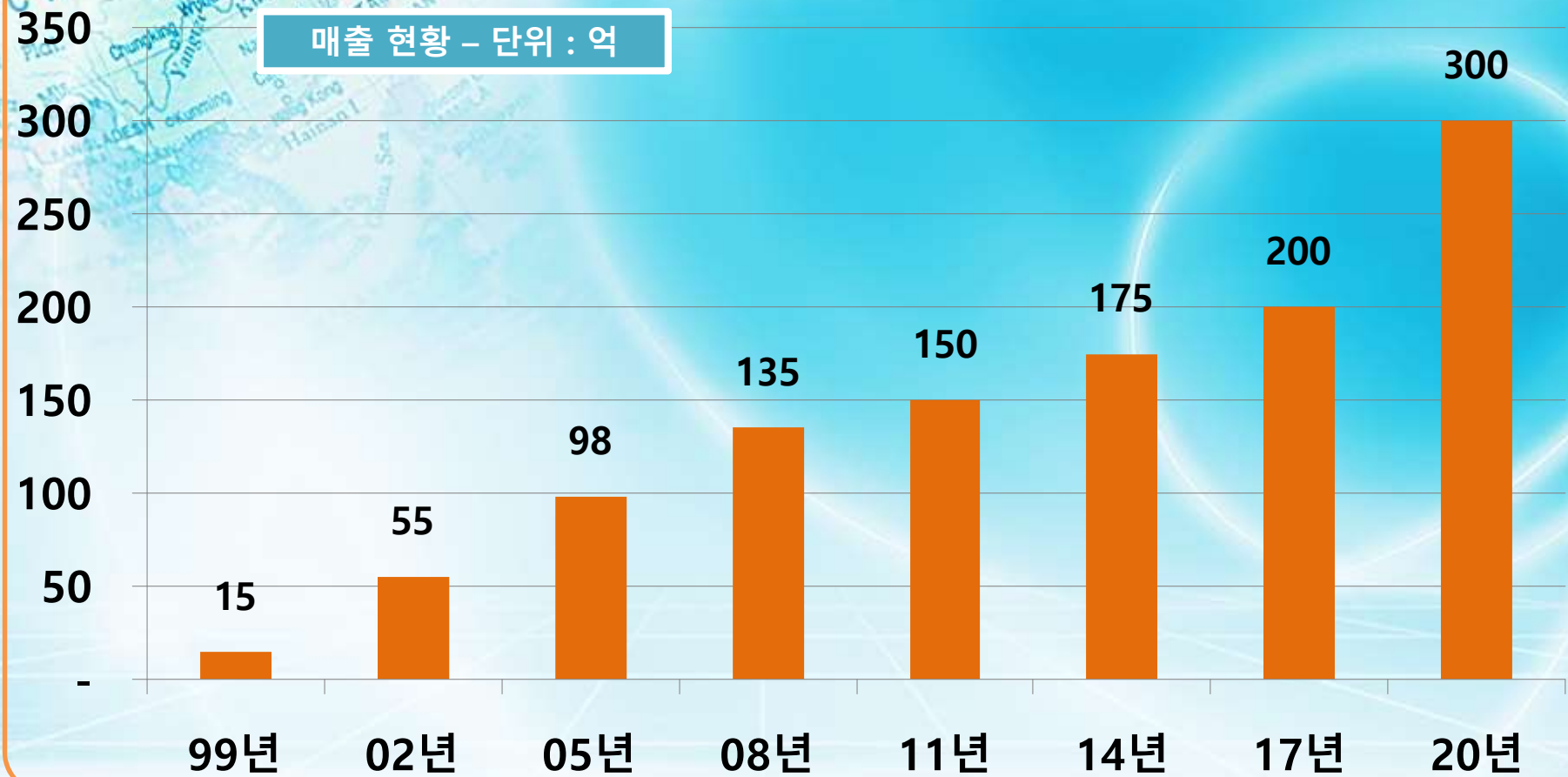


KMC Granbird

4. 고용 창출 현황



5. 매출 현황



6. 수출 실적

해외 AS 시장 수출 아이템

고객사 : KTB(인도네시아)
DANA (미국)



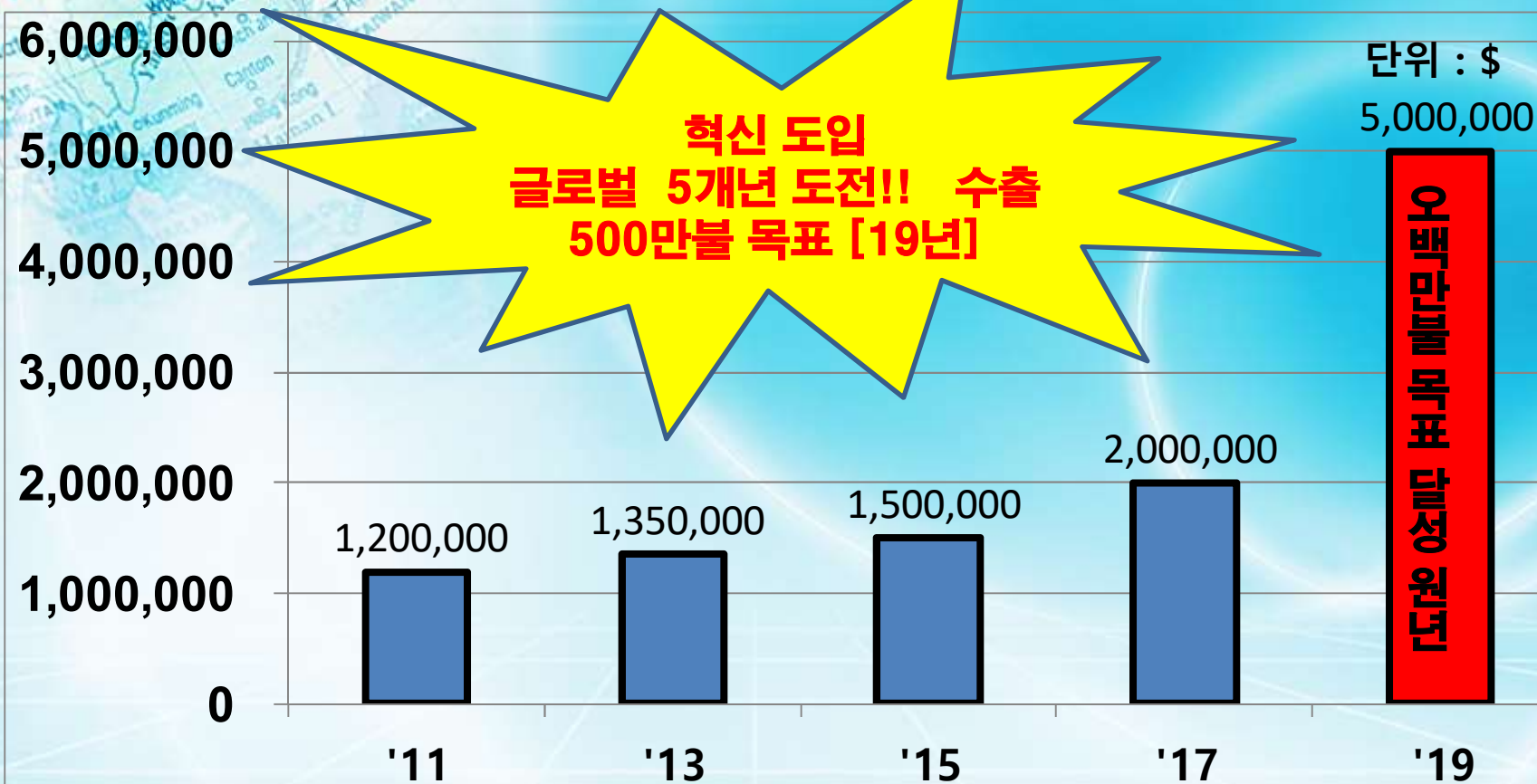
19년 수출 500만불 목표!!



11년 수출 100만불 달성

7. 글로벌 수출목표

수출 실적 및 증장기 목표



9. 고용 창출

신규 설비 투자

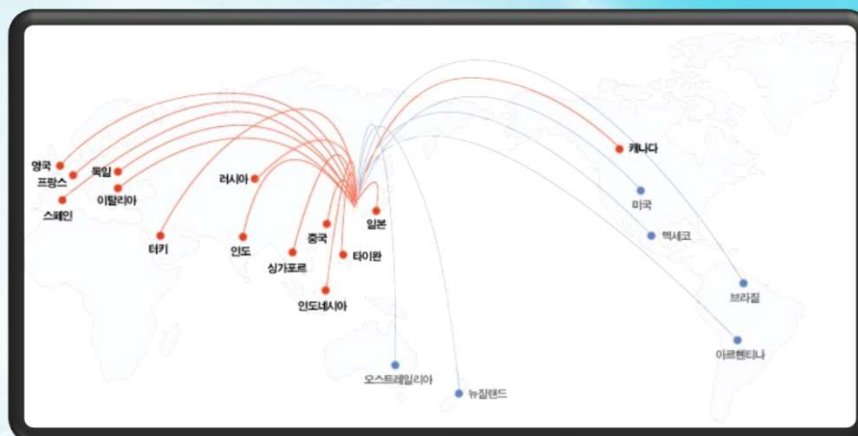
수출용 SHAFT 전용 라인 증설

증설 계획 : 2018년 11월

증가 CAPA : 년 200,000 EA

예상 매출 : 년 300만불(DANA)

**고용 창출 효과
년간 100명!!!**



세계 TOP 기술의 목표를 달성으로 규모
화 핵심 역량을 집중하여 지속적인 기술
과 품질혁신 및 차별적 고객가치 제공을
바탕으로 고객만족을 넘어 글로벌 부품
기업으로 도약 하고자 합니다.

10. R & D 개발

R&D 기술 개발	년도	단체	비고
Auto, Balancing 검사장비 개발	2010년	중기청	원가 절감 및 품질 향상
DISC TYPE 시제품 개발	2012년	창원 한국 산업 단지	자일 대우버스
DISC Auto, Balancing 검사장비 개발	2012년	창원 한국 산업 단지	원가 절감 및 품질 향상
Rear AXLE SHAFT (중형) 시제품 개발	2013년	창원 한국 산업 단지	인도네시아
Rear AXLE SHAFT (대형) 시제품 개발	2015년	창원 한국 산업 단지	인도네시아
HUB & DRUM, R/A SHAFT 개발중	2018년	DANA	2019년 양산
터닝 장치	2017년	특허청	특허출원중

11. 지역사회 발전 공헌

기관명	직무	공헌 내역
한국산업단지공단	수송 M/C 현 회장	업체간 정보교류 및 지역 사회 발전 기여
사단법인 밝은사회 (GCS)국제클럽 한국 본부 창원클럽	2009년/2014년 회장	지역 불우소년 소녀가장 돕기 및 노인봉사 활동
사단법인 중소기업이업종 경남연합회 (하나회)	2012년 회장	제조업체간 유대관계 강화를 통한 정보교류 및 일자리 창출
창원 공고	운영위원장	공업고등학교 취업알선 및 불우학생 장학금 수여
엔젤 투자 클럽	운영위원	특허품, 발명품 창업투자 역할

12. 지역 산업발전 공로상 수상 내역

NO.	수상 일	수상 내용	비 고
1	2009년 10월	중소기업청장상	-지역 산업발전 -우수 교류
2	2010년 12월	창원시장상	
3	2011년 2월	경상남도 도지사상	
4	2013년 2월	중소기업진흥공단 이사장상	
5	2014년 12월	경상남도 도지사상	
6	2014년 12월	대한상공회의소 회장상	
7	2016년 12월	산업통상부 장관상	
8	2017년 11월	대통령 표창장	



잠사함니다.